



إنفاذ
Infath

مركز الإسناد والتصفية - إنفاذ

مركز الإسناد والتصفية «إنفاذ»، مركز حكومي مستقل إداريًا وماليًا، يختص بالإشراف على أعمال التصفية والبيع للأصول الثابتة والمنقولة والتي تُسند إليه من قبل الجهات القضائية والحكومية كتصفية الشركات والشركات والصناديق والمساهمات، وذلك من خلال إسنادها إلى الجهات المتخصصة فنّيًا والإشراف على أعمالها؛ للإسهام في تسريع عملية استيفاء الحقوق.

920000100



www.infath.gov.sa



infath_sa
infathauctions



شركة دار القياس للمزادات

شركة سعودية رائدة تأسست عام 2017م، وتتخذ من العاصمة الرياض مقراً لها. تتخصص الشركة في تنظيم وإدارة المزادات العلنية والإلكترونية، وجميع الخدمات اللازمة التي تسهم في نجاح عملية بيع العقارات ومشاريع تصفية الأصول والآلات الثقيلة والمعدات، عبر فريق عمل متكامل يتسم بالتميز والإبداع والفهم الواسع بمتطلبات السوق الحالية والمستقبلية.



www.daralqias.com



920011513



daralqias

مزاو داناء جءة

ءعلن شركة ءار القياس عن إقامة المزاء العلني لبيع مجموعة من العقارات المميزة في مءينة جءة وذلك ءء إشراف مركز الإسناء والءصفية "إنفاذ" وبقرار من مءكمة الءنفيذ.

بءاءة المزاء

يبدأ الأءء 25 يناير 2026



الساعة 10:00 صباءاً



نهاءة المزاء

ينءهي الءميس 29 يناير 2026



الساعة 06:00 مساءً



منءة السعوءية للمزاءات



بيان العقارات

نوع العقار	المدينة	الحي	المساحة م ²	رقم القطعة	رقم الصك	رقم طلب التنفيذ	مبلغ الدخول
مركز تجاري	جدة	مشرفة	7832	240	720217018554	402014500739100	1,500,000
معرض سيارات	جدة	الجوهرة	1200	949	920219025414	403094700049258	100,000
عمارة سكنية	جدة	النهضة	3000	500	762086002101	401024200263360	1,000,000
عمارة سكنية	جدة	الربوة	832	19/251	720206009133	403094600043795	200,000
عمارة سكنية	جدة	مدائن الفهد	660	671	420214018056	403094600040213	150,000
عمارة سكنية	جدة	النسيم	650	600	820240000996	403094700059261	150,000
عمارة سكنية	جدة	الريان	600	1078	994229000945	401024601823561	150,000
بيت شعبي	جدة	بريمان	890.24	-	720215037558	402014300007184	100,000
أرض سكنية	جدة	الياقوت	724.5	1505	360623002323	403094500011859	50,000
أرض سكنية	جدة	الشرايع	620	6648	393836004759	401024601776701	20,000
أرض سكنية	جدة	جوهرة العروس	900	1/388	320201003262	4140392768	50,000
فيلا دوبلكس	جدة	الامير فواز الجنوبي	900	433	360640002180	403094600019591	100,000

1

2

3

4

5

6

7

8

9

10

11

12



بيان العقارات

نوع العقار	المدينة	الحي	المساحة م ²	رقم القطعة	رقم الصك	رقم طلب التنفيذ	مبلغ الدخول
فيلا سكنية	جدة	الحمدانية	630	934	320216010305	403094600046891	50,000
عمارة سكنية	جدة	السلامة	870	392	720215035373	402014400731659	150,000
فيلا سكنية	جدة	الربوة	648	ج/380	420214030506	401014300087771	100,000
شقة سكنية	جدة	الفتار/بحرة	156.5	5513	898469004567	401014502196433	15,000
شقة سكنية	جدة	مريخ	175.95	1199	298469009174	401014602748647	15,000
شقة سكنية	جدة	مريخ	215.14	107/1712	693788003888	401044501240617	15,000
شقة سكنية	جدة	مريخ	215.14	1809	593788003793	401044501240589	15,000
شقة سكنية	جدة	مريخ	222.51	1250	399149002410	401014602782543	15,000
شقة سكنية	جدة	مريخ	185.05	968	394231002344	402014700748307	15,000
شقة سكنية	جدة	مريخ	105.25	1182	920224005228	401024400990870	15,000
شقة سكنية	جدة	مريخ	267.18	223	393788002308	401044501112510	15,000
إستراحة	جدة	أبهر الشماليه	86.48	الجزء ب	320207002300	403094700056163	15,000
أرض سكنية	جدة	المحمدية	مشاع نسبة %11.76 لإجمالي مساحة 86 متر مربع من اصل مساحة 737.5 متر مربع	1374	525504000629	401024701903611	20,000

13

14

15

16

17

18

19

20

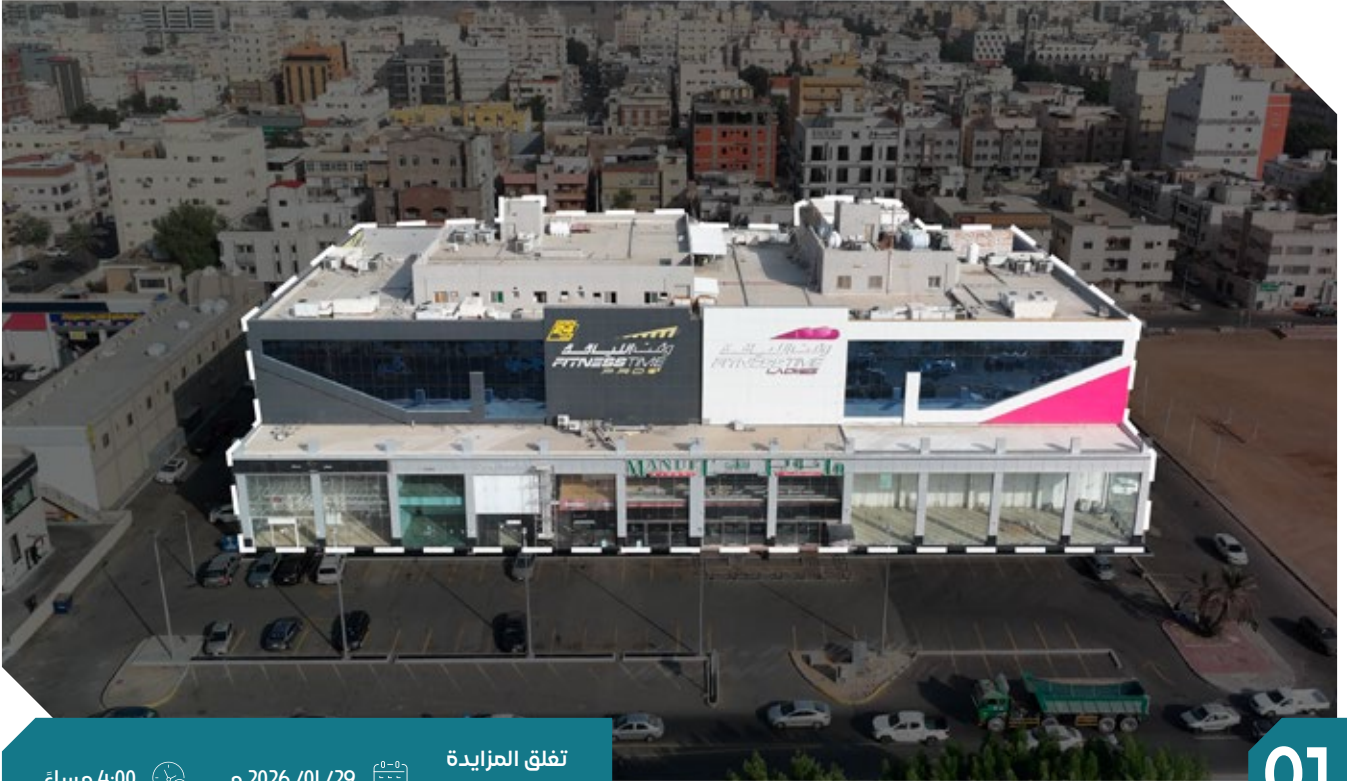
21

22

23

24

25



01

تفلق المزايمة
على العقار

4:00 مساءً



2026 / 01 / 29 م



وصف العقار

العقار عبارة عن مركز تجاري بمساحة 7,832 متر مربع بحي مشرفة

شمالاً شارع عرض 12 م
جنوباً الجزء المنزوع
شرقاً شارع عرض 10 م
غرباً شارع عرض 10 م

الحدود

المساحة م² 7,832 متر مربع
الاستخدام سكني تجاري
الحي مشرفة
شيك الدخول 1,500,000 ₪

النوع مركز تجاري
رقم الصك 720217018554
رقم المخطط ع/207/3
رقم القطعة 240

شمالاً 88 م شرقاً 89 م
جنوباً 88 م غرباً 89 م

الأطوال

معلومات إضافية

العقار عبارة عن مركز تجاري مكون من دور أرضي ودورين مكررة وملحق علوي ومسبحين ومواقف سيارات أمامية وخلفية الدور الأرضي : من الأمام عبارة عن مواقف سيارات + 3 محلات مدخل لسوبر ماركت مانويل + 9 محلات تجارية خالية ، ومن الخلف مواقف سيارات ومدخل لنادي وقت اللياقة (فرع رجال وفرع نساء)

يتميز العقار بوقوعه مباشرة على شارع فلسطين ويتميز بقربه من طريق الملك فهد وطريق الامير ماجد وطريق المعكرونه

يوجد غرف كهرباء داخل حد الصك توجد إختلافات بين المساحة والأطوال بين الصك والطبيعة المساحية الإجمالية وهي مبنية في الرفع المساحي المرفق

موقع العقار

الرفع المساحي

صور إضافية

عقود الإيجار



02

4:05 مساءً



29 / 01 / 2026 م



تفلق المزايمة
على العقار

وصف العقار

العقار عبارة عن معرض سيارات بمساحة 1200 متر مربع بحي الجوهرة

شمالاً قطعة رقم 951

جنوباً قطعة رقم 947

شرقاً شارع عرض 20م

غرباً قطعة رقم 950

الحدود

المساحة 1,200 متر مربع

الاستخدام تجاري

الحي الجوهرة

شيك الدخول 100,000 ₪

النوع معرض سيارات

رقم الصك 920219025414

رقم المخطط 402/ب

رقم القطعة 949

شرقاً 30 م

شمالاً 40 م

غرباً 30 م

جنوباً 40 م

الأطوال

معلومات إضافية

العقار عبارة عن معرض سيارات مكون من: 3 مباني بسقف غير خرسانية مكونة من: مكتب خدمات - مجلس - 3 دورات مياه - غرفتين نوم

يتميز العقار بقربه من طريق الليث وطريق الاستاد الرياض وطريق الفلاح الفرعي

توجد إختلافات بين المساحة والأطوال بين الصك والطبيعة المساحية الإجمالية وهي مبينة في الرفع المساحي المرفق

موقع العقار

الرفع المساحي

صور إضافية

عقود الإيجار



03

تفلق المزايذة
على العقار

4:10 مساءً



2026 / 01 / 29 م



وصف العقار

العقار عبارة عن عمارة سكنية بمساحة 3000 متر مربع بحي النهضة

النوع	عمارة سكنية	المساحة م ²	3,000 متر مربع
رقم الصك	762086002101	الاستخدام	سكني
رقم المخطط	ب17	الحي	النهضة
رقم القطعة	500	شيك الدخول	1,000,000 ₪

شمالاً قطعة رقم 499
جنوباً قطعة رقم 501
شرقاً قطعتين رقم 492 و 493
غرباً شارع عرض 16 م وممر مشاه عرض 6 م

الحدود

الأطوال

شمالاً 50 م شرقاً 60 م
جنوباً 50 م غرباً 60 م

معلومات إضافية

العقار عبارة عن عمارة سكنية تتكون من 3 ادوار وملحق علوي وتحتوي على 154 غرفة و94 مطبخ و94 دورة مياه و5 محلات تجارية.

يتميز العقار بقربه من كورنيش جدة

يتميز العقار بقربه من شارع حراء وطريق الملك عبدالعزيز الفرعي وشارع عبدالرحمن الفرعي

توجد إختلافات بين المساحة والأطوال بين الصك والطبيعة المساحية الإجمالية وهي مبنية في الرفع المساحي المرفق

موقع العقار

الرفع المساحي

صور إضافية

عقود الإيجار



04

تفلق المزايمة
على العقار

4:15 مساءً



2026 / 01 / 29 م



وصف العقار

العقار عبارة عن عمارة سكنية بمساحة 832 متر مربع بحي الربوة

النوع	رقم الصك	رقم المخطط	رقم القطعة	
عمارة سكنية	720206009133	ع/471/3	رقم/19/251	
المساحة م ²	الاستخدام	الحى	شيك الدخول	
832 متر مربع	سكني	الربوة	200,000 ₪	
الحدود	شمالاً	قطعة رقم 250	جنوباً	شارع عرض 12 م
شرقاً	قطعة رقم 249	غرباً	قطعة رقم 253	

معلومات إضافية

العقار عبارة عن عمارة سكنية مكونة من 4 ادوار وملاحق أرضية وملحق علوي:الملاحق الأرضية بسقف غير خرساني: غرفة ودورة مياه + غرفة ودورة مياه الدور الأرضي شقتين كل شقة مكونة من: (4 غرف/3 دورات مياه/غرفة عاملة بدورة مياه/مطبخ/صالة)الدور الأول : شقتين مكونة من: شقةا (5 غرف/3 دورات مياه/غرفة عاملة بدورة مياه/مطبخ/صالة)شقة 2 (4 غرف/3 دورات مياه/غرفة عاملة بدورة مياه/مطبخ امريكي/صالة)الدور الثاني شقتين كل شقة مكونة من: (4 غرف/3 دورات مياه/غرفة عاملة بدورة مياه/مطبخ امريكي/صالة)الدور الثالث (لياسة) عبارة عن شقتين:شقة ا (5 غرف/3 دورات مياه/غرفة عاملة بدورة مياه/مطبخ امريكي/صالة)شقة 2 (4 غرف/3 دورات مياه/غرفة عاملة بدورة مياه/مطبخ امريكي/صالة)الملاحق العلوي (عظم) عبارة عن شقتين وكل شقة: (3 غرف/دورة مياه/مطبخ)

يتميز العقار بقربه من طريق صاري وطريق المعكرونة وطريق الإمام الشافعي وطريق الامير ماجد وطريق الستين
يتميز العقار بقربه من جامعة جدة وحديقة الامير ماجد

يوجد غرفتين كهرباء بالحد الجنوبي
توجد إختلافات بين المساحة والأطوال بين الصك والطبيعة المساحية الإجمالية وهي مبنية في الرفع المساحي المرفق

الأطوال

شمالاً 26 م شرقاً 32 م
جنوباً 26 م غرباً 32 م

موقع العقار

الرفع المساحي

صور إضافية



05

تفلق المزايمة
على العقار

4:20 مساءً



2026 / 01 / 29 م



وصف العقار

العقار عبارة عن عمارة سكنية بمساحة 660 متر مربع بحي مدائن فهد

شمالاً قطعة رقم 673

جنوباً قطعة رقم 669

شرقاً قطعة رقم 670

غرباً شارع عرض 16 م

الحدود

المساحة 660 متر مربع

سكني

مدائن الفهد

150,000 ٺ

المساحة م

الاستخدام

الحي

شيك الدخول

عمارة سكنية

420214018056

87/ج/س/المعدل

671

النوع

رقم الصك

رقم المخطط

رقم القطعة

معلومات إضافية

العقار عبارة عن عمارة سكنية تتكون من 3 أدوار وملحق علوي • الدور الأرضي شقتين وكل شقة: 4 غرف وصالة ومطبخ و 3 دورات مياه • الدور الأول والثاني كل دور شقتين وكل شقة: كغرف وصالة ومطبخ و3دورات مياه وبلكونه . الملحق العلوي شقة: 3 غرف وصالة ومطبخ و2دورات مياه وسطح خاص بها يوجد غرفة شينكو (بركس) أمام العقار ودورة مياه

يتميز العقار بقربه من طريق مكة القديم وطريق الفلاح وطريق الاسكان

يتميز بقربه من مدينة الامير عبدالله الفيصل الرياضية

الأطوال

شرقاً 22 م

شمالاً 30 م

غرباً 22 م

جنوباً 30 م

موقع العقار

الرفع المساحي

صور إضافية



06

تفلق المزايمة
على العقار

4:25 مساءً



2026 / 01 / 29 م



وصف العقار

العقار عبارة عن عمارة سكنية بمساحة 650 متر مربع بحي النسيم

النوع	عمارة سكنية	المساحة م ²	650 متر مربع
رقم الصك	820240000996	الاستخدام	سكني
رقم المخطط	11/ج/س	الحي	النسيم
رقم القطعة	600	شيك الدخول	150,000 ₪

الحدود

شمالاً	قطعة رقم 599
جنوباً	ممر مشاه عرض 6 م
شرقاً	قطعة 598
غرباً	قطعة 602

الأطوال

شمالاً	26 م
جنوباً	26 م
شرقاً	25 م
غرباً	25 م

معلومات إضافية

عمارة مكونة من 3 أدوار وملحق بواجهة جنوبية وتحتوي على 36 غرفة و 6 صالات و 8 مطابخ و 20 دورات مياه

يتميز العقار بقربه من شارع بني مالك وطريق الملك فهد

توجد إختلافات بين المساحة والأطوال بين الصك والطبيعة المساحية الإجمالية وهي مبينة في الرفع المساحي المرفق

موقع العقار

الرفع المساحي

صور إضافية



07

تفلق المزايمة
على العقار

4:30 مساءً 2026 / 01 / 29 م

وصف العقار

العقار عبارة عن عمارة سكنية بمساحة 600 متر مربع بحي الريان

النوع	رقم الصك	رقم المخطط	رقم القطعة
عمارة سكنية	994229000945	ب/260	1078
المساحة م ²	الاستخدام	الحي	شيك الدخول
600 متر مربع	سكني	الريان	150,000 ₪

الحدود

شمالاً قطعة رقم 1080
جنوباً قطعة رقم 1076
شرقاً قطعة رقم 1077
غرباً شارع عرض 15 م

الأطوال

شمالاً 25 م شرقاً 24 م
جنوباً 25 م غرباً 24 م

معلومات إضافية

لعقار عبارة عن عمارة سكنية قيد الإنشاء مكونة من مواقف و 4 أدوار و ملحق علوي .
دور مواقف و غرفة حارس و سائق و دورة مياه و مستودع .
الدور الأرضي يحتوي على 4 شقق، 3 شقق مكونة من : 4 غرف و صالة و مطبخ و 3 دورات مياه، شقة مكونة من : 4 غرف و صالة و مطبخ و 2 دورات مياه .
الدور الأول يحتوي على 4 شقق، كل شقة مكونة من : 4 غرف و صالة و مطبخ و 3 دورات مياه .
الدور الثاني يحتوي على 4 شقق، كل شقة مكونة من : 4 غرف و صالة و مطبخ و 3 دورات مياه .
الدور الثالث يحتوي على 4 شقق، كل شقة مكونة من : 4 غرف و صالة و مطبخ و 3 دورات مياه .
الملحق العلوي يحتوي على شقتين، كل شقة مكونة من : 5 غرف و صالة و مطبخ و غرفة خادمة و 4 دورات مياه و سطح .

العقار قيد الإنشاء جزء مليس و جزء عظم .

توجد إختلافات بين المساحة والأطوال بين الصك والطبيعة المساحية الإجمالية وهي مبينة في الرفع المساحي المرفق

موقع العقار

الرفع المساحي

صور إضافية



08

تفلق المزايمة
على العقار

4:35 مساءً



2026 / 01 / 29 م



وصف العقار

العقار عبارة عن بيت شعبي بمساحة 890.24 متر مربع بحي بريمان

شمالاً شارع عرض 6.60 م شرقاً وبعرض 7.15 جنوباً ثم جار
جنوباً شارع عرض 9.30 م شرقاً وبعرض 9 م غرباً ثم جار
شرقاً شارع عرض 4.05 م شمالاً وبعرض 3.90 م جنوباً ثم جار
غرباً شارع عرض 9.35 م شمالاً وبعرض 9.80 م جنوباً ثم جار

الحدود

المساحة م² 890.24 متر مربع
الاستخدام سكني
الحي بريمان
شيك الدخول 100,000 ₪

النوع بيت شعبي
رقم الصك 720215037558
رقم المخطط -
رقم القطعة -

شمالاً 30.10 م شرقاً 29.30 م
جنوباً 29.95 م غرباً 30 م

الأطوال

معلومات إضافية

العقار عبارة عن بيت شعبي بأربع واجهات مكون من إجمالي عدد 4 غرف وصاله ومطبخ و 2 دورات مياه .

يتميز العقار بقربة من طريق الامير احمد بن عبدالعزيز

توجد إختلافات بين المساحة والأطوال بين الصك والطبيعة المساحية الإجمالية وهي مبينة في الرفع المساحي المرفق

موقع العقار

الرفع المساحي

صور إضافية



09

4:40 مساءً



29 / 01 / 2026 م

تفلق المزايذة
على العقار

وصف العقار

العقار عبارة عن أرض سكنية بمساحة 724.5 متر مربع بحي الياقوت

النوع	أرض سكنية	المساحة م ²	724.5 متر مربع
رقم الصك	360623002323	الاستخدام	سكني
رقم المخطط	1401/ ب /209	الحي	الياقوت
رقم القطعة	1505	شيك الدخول	50,000 ₪

شمالاً	قطعة رقم 1507
جنوباً	قطعة رقم 1503
شرقاً	قطعة رقم 1504 وجزء من القطعة 1506
غرباً	شارع عرض 15م

الحدود

شمالاً	30 م
جنوباً	29 م
شرقاً	30 م
غرباً	20 م

الأطوال

معلومات إضافية

تتميز الأرض بانها بالقرب من كورنيش جدة

وايضا بالقرب من شارع الامير عبدالله الفيصل وطريق الملك سعود وطريق الملك فيصل بن عبدالعزيز

توجد إختلافات بين المساحة والأطوال بين الصك والطبيعة المساحية الإجمالية وهي مبنية في الرفع المساحي المرفق

موقع العقار

الرفع المساحي

صور إضافية

10

تفلق المزايمة
على العقار

2026 / 01 / 29 م



4:45 مساءً

وصف العقار

العقار عبارة عن قطعة أرض سكنية بمساحة 620 متر مربع بحي الشرائع

النوع	أرض سكنية	المساحة م ²	620 متر مربع
رقم الصك	393836004759	الاستخدام	سكني
رقم المخطط	412 / ج / س	الحي	الشرائع
رقم القطعة	6648 / هـ	شيك الدخول	10,000 ₪

الحدود

شمالاً	قطعة رقم 6646
جنوباً	قطعة رقم 6650
شرقاً	شارع عرض 84 م
غرباً	قطعة رقم 6647

الأطوال

شمالاً	31 م
جنوباً	31 م
شرقاً	20 م
غرباً	20 م

معلومات إضافية

تتميز الارض بانها قريبة من كورنيش جدة وميناء جدة الإسلامي وايضا بالقرب من طريق المدينة المنورة

توجد إختلافات بين المساحة والأطوال بين الصك والطبيعة المساحية الإجمالية وهي مبينة في الرفع المساحي المرفق

موقع العقار

الرفع المساحي

صور إضافية



11

تفلق المزايمة
على العقار

29 / 01 / 2026 م

4:50 مساءً

وصف العقار

العقار عبارة عن ارض سكنية بمساحة 900 متر مربع بحي جوهرة العروس

النوع	أرض سكنية	المساحة م ²	900 متر مربع
رقم الصك	320201003262	الاستخدام	سكني
رقم المخطط	244/ج/س	الحي	جوهرة العروس
رقم القطعة	1/388/ش	شيك الدخول	50,000 ₪

شمالاً	قطعة رقم 386
جنوباً	قطعة رقم 390
شرقاً	قطعة رقم 389
غرباً	شارع عرض 25 م

الحدود

شمالاً 36 م	شرقاً 25 م
جنوباً 36 م	غرباً 25 م

الأطوال

معلومات إضافية

العقار عبارة عن ارض بواجهة غربية.

يتميز العقار بقربه من كورنيش جدة وطريق المدينة المنورة
يتميز بقربه من جامعة الاعمال والتكنولوجياالشارع في الجهة الغربية غير مسفلت .
اسم الحي في الصك (جوهرة العروس) و المستكشفات (النجمة).

موقع العقار

الرفع المساحي

صور إضافية



12

تفلق المزايمة
على العقار

4:55 مساءً



2026 / 01 / 29 م



وصف العقار

العقار عبارة عن فيلا سكنية دوبلكس بحي الأمير فواز الجنوبي بمساحة 900 متر مربع

النوع

فيلا دوبلكس سكنية

رقم الصك

360640002180

رقم المخطط

108/ب

رقم القطعة

443

المساحة م²

900 متر مربع

الاستخدام

سكني

الحي

الأمير فواز الجنوبي

شيك الدخول

100,000 ₪

الحدود

شمالاً

القطعة رقم 442

جنوباً

القطعة رقم 444

شرقاً

ممر جانبي متوسط عرض 13 م

غرباً

شارع عرض 24 م

معلومات إضافية

الأطوال

شمالاً 40 م

شرقاً 22.50 م

جنوباً 40 م

غرباً 22.50 م

موقع العقار

الرفع المساحي

صور إضافية

العقار عبارة عن فيلا سكنية دورين وملحق أرضي / شاغرة، بها مسبح خارجي وموقف سيارة داخلي مكوناتها الداخلية كالآتي الدور الأرضي : مكون من 4 غرف وصالة ومطبخ و2 دورة مياه، والملحق الأرضي مكون من غرفة ودورة مياه. - الدور الأول: مكون من 4 غرف وصالة ومطبخ و2 دورة مياه

يوجد صندوق كهرباء خارج حد الملكية.

توجد إختلافات بين المساحة والأطوال بين الصك والطبيعة المساحية الإجمالية وهي مبنية في الرفع المساحي المرفق



13

تفلق المزايمة
على العقار

5:00 مساءً



2026 / 01 / 29 م



وصف العقار

العقار عبارة عن فيلا سكنية بمساحة 630 متر مربع بحي الحمدانية

النوع	فيلا سكنية	المساحة م ²	630 متر مربع
رقم الصك	320216010305	الاستخدام	سكني
رقم المخطط	365/ج/س	الحي	الحمدانية
رقم القطعة	934	شيك الدخول	50,000 ₪

شمالاً	قطعة رقم 933
جنوباً	شارع عرض 20 م
شرقاً	قطعة رقم 932
غرباً	قطعة رقم 936

الحدود

شمالاً	21 م
جنوباً	21 م
شرقاً	30 م
غرباً	30 م

الأطوال

معلومات إضافية

العقار عبارة عن فيلا سكنية مكونة من دور و ملحق علوي و أرضي .
الدور الأرضي مكون من : 6 غرف و صالة و مطبخ و 3 دورات مياه .
الملحق العلوي مكون من : 2 غرف و صالة و مطبخ و 2 دورات مياه .
الملحق الأرضي مكون من : غرفة و دورة مياه .

توجد تشققات و تفشيرات في أجزاء مختلفة من العقار و يوجد تكسير و هبوط في أرضية الحوش .
يوجد صندوق خدمات خارج الأرض في الجهة الجنوبية
توجد إختلافات بين المساحة والأطوال بين الصك والطبيعة المساحية الإجمالية وهي مبنية في الرفع المساحي المرفق

موقع العقار

الرفع المساحي

صور إضافية



14

تفلق المزايمة
على العقار

5:05 مساءً



2026 / 01 / 29 م



وصف العقار

العقار عبارة عن عمارة سكنية بمساحة 870 متر مربع بحي السلامة

شمالاً قطعة رقم 391

جنوباً شارع عرض 15 م

شرقاً قطعة رقم 159

غرباً قطعة رقم 160

الحدود

المساحة م 870 متر مربع

الاستخدام سكني

الحي السلامة

شيك الدخول 150,000 ₪

عمارة سكنية

رقم الصك 720215035373

رقم المخطط ع/1/63/3

رقم القطعة 392

النوع

رقم الصك

رقم المخطط

رقم القطعة

شمالاً 29 م

شرقاً 30 م

جنوباً 29 م

غرباً 30 م

الأطوال

معلومات إضافية

العقار عبارة عن عمارة مكونة من 3 أدوار وملحق وتحتوي على 67 غرفة و 16 مطابخ و 32 دورة مياه و 16 صالة بواجهة جنوبية .

يتميز العقار بقربه من طريق صاري وطريق المدينة المنورة وطريق الملك فهد

يوجد صندوق خدمات خارج حدود العقار

موقع العقار

الرفع المساحي

صور إضافية

عقود الإيجار



15

5:10 مساءً



2026 / 01 / 29 م



تفلق المزايمة
على العقار

وصف العقار

العقار عبارة عن فيلا سكنية بمساحة 648 متر مربع بحي الربوه

شمالاً 382 قطعة
جنوباً 378 قطعة
شرقاً 379 قطعة
غرباً شارع عرض 12 م

الحدود

المساحة 648 متر مربع
الاستخدام سكني
الحي الربوه
شيك الدخول 100,000 ج

النوع فيلا سكنية
رقم الصك 420214030506
رقم المخطط 471/3 ع
رقم القطعة 380 ج

شمالاً 27 م
جنوباً 27 م
شرقاً 24 م
غرباً 24 م

الأطوال

معلومات إضافية

العقار عبارة عن فيلا سكنية مكونة من قبو و دورين و ملحق علوي و ملحق أرضي القبو مكون من : 2 غرف و مستودع .
الدور الأرضي مكون من : 4 غرف و صالة و مطبخ و 2 دورات مياه .
الدور الأول مكون من : 5 غرف و صالة و مطبخ و 3 دورات مياه .
الملحق العلوي مكون من : غرفة و دورة مياه .
الملحق الأرضي (سقف شعبي) مكون من : دورة مياه .
يوجد مسبح .
توجد تقشرات و آثار رطوبة في أجزاء مختلفة من العقار
يتميز العقار بقربه من طريق المعكرونه وطريق السبعين وطريق الملك فهد
توجد إختلافات بين المساحة والأطوال بين الصك والطبيعة المساحية الإجمالية وهي مبينة في الرفع المساحي المرفق

موقع العقار

الرفع المساحي

صور إضافية



16

5:15 مساءً



29 / 01 / 2026 م



تفلق المزايذة
على العقار

وصف العقار

العقار عبارة عن شقة سكنية بمساحة 156.5 متر مربع بحي الفنار

شمالاً ارتدادات عرض 2 م ثم القطعة رقم 5512
جنوباً الوحدة رقم 2 / 1 و منور 2
شرقاً ارتدادات عرض 2 م ثم معر مشاة عرض 5 م
غرباً الوحدة رقم 4 / 1 و منور 3 و ممرات و درج

الحدود

النوع شقة سكنية
رقم الصك 898469004567
رقم المخطط 5/28/1
رقم القطعة 5513
المساحة م² 156.5 متر مربع
الاستخدام سكني
الحي الفنار/بحرة
شيك الدخول 15,000 ٺ

معلومات إضافية

العقار عبارة عن شقة سكنية في الدور الأول . مكونة من : 4 غرف و صالة و مطبخ و 3 دورات مياه . - العقار شاغر . - يوجد محضر جرد للمنقولات و العقار خالي من المنقولات المذكورة و توجد مخلفات

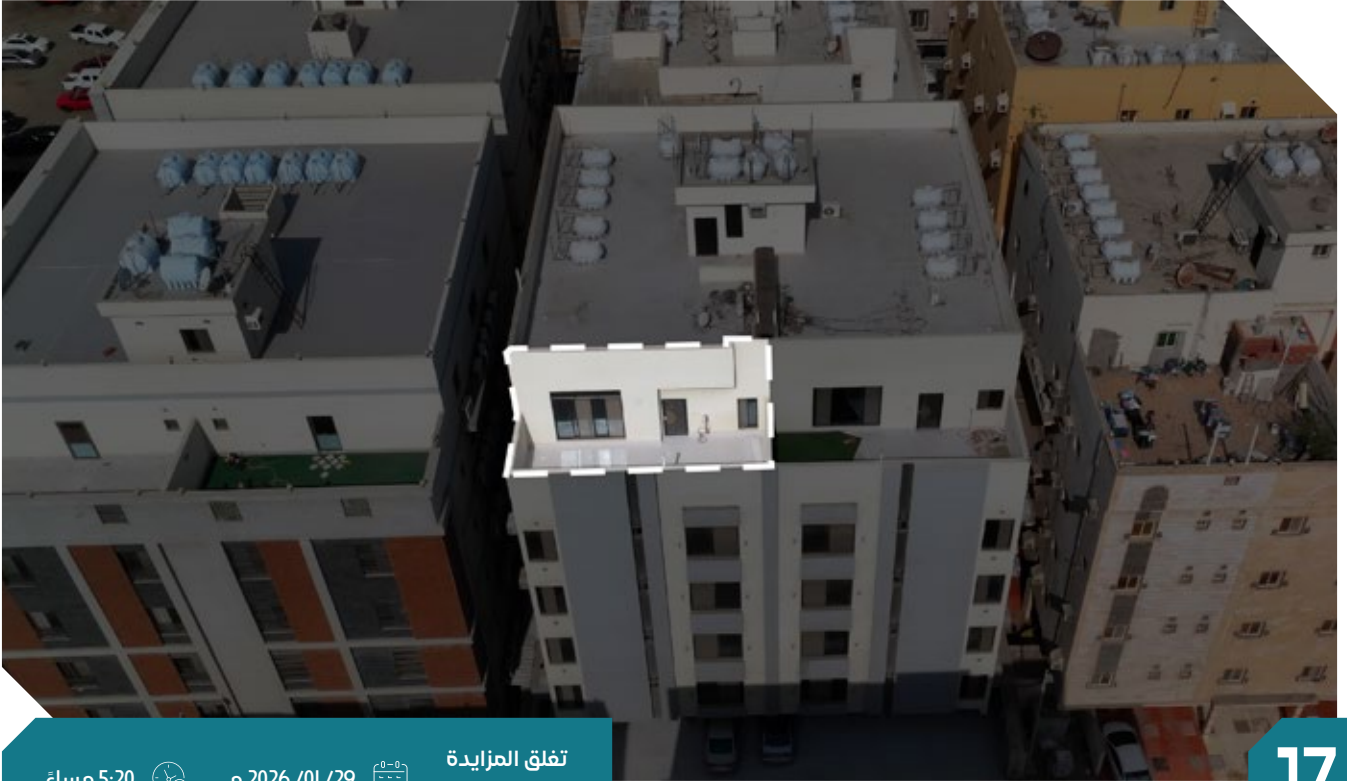
يتميز العقار بقربه من طريق مكة القديم وشارع عين العزيزية

الأطوال

شمالاً 16.8 م شرقاً 10.35 م
جنوباً +0.9+3.8 م غرباً 0.45+5.2
3.75+1.4+ 0.95+1.2+
9.75 م 1.65+

موقع العقار

صور إضافية



17

تفلق المزايمة
على العقار

5:20 مساءً



29 / 01 / 2026 م



وصف العقار

العقار عبارة عن شقة سكنية بمساحة 175.95 متر مربع بحي مريخ

شمالاً ارتداد عرض 1.40 م ثم قطعة رقم 1198
جنوباً سطح 1
شرقاً الوحدة رقم 2 / ح1 ومنور وممرات ودرج
غرباً ارتداد عرض 1.50 م ثم قطعة رقم 1197

الحدود

النوع شقة سكنية
رقم الصك 298469009174
رقم المخطط 433/ح/س
رقم القطعة 1199
المساحة م² 175.95 متر مربع
الاستخدام سكني
الحي مريخ
شيك الدخول 15,000 ₪

معلومات إضافية

الأطوال

شمالاً 10.3 م
جنوباً 4.45 + 0.5 + 5.7
شرقاً 7.3 + 3.2 + 3.6 + 1.4 + 2 + 4.45 + 6
غرباً 19.4 م

العقار عبارة عن الشقة الجنوبية الغربية رقم 1 / ح 1 في الملحق العلوي . مكونة من : 5 غرف و صالة و مطبخ و 4 دورات مياه و غرفة خادمة و سطح . توجد غرفة سائق تابعة للشقة .

يتميز العقار بقربه من شارع فلسطين
ويتميز بقربه من حديقة التيسير

موقع العقار

صور إضافية

عقود الإيجار



18

تفلق المزايذة
على العقار

5:25 مساءً



29 / 01 / 2026 م



وصف العقار

العقار عبارة عن شقة سكنية بمساحة 215.14 متر مربع بحي مريخ

شمالاً ارتداد عرض 1.50 م ثم قطعه رقم 1711
جنوباً ارتداد عرض 4.00 م ثم شارع عرض 15.00 م
شرقاً ارتداد عرض 1.50 م ثم قطعه رقم 1710
غرباً بيت الدرج والمصعد والمنور + الوحدة رقم 1/1

الحدود

المساحة م² 215.14 متر مربع
الاستخدام سكني
الحي مريخ
شيك الدخول 15,000 ₪

النوع شقة سكنية
رقم الصك 693788003888
رقم المخطط 433/ج/س
رقم القطعة 1712/107

شمالاً 9.90 م

جنوباً 9.9 م

شرقاً 23.3 م

الأتوال

غرباً 1.15 + 0.5 + 4.7 + 1 + 1.95 + 1 + 4.2
4.6 + 2.5 + 5.2 + 2.5 + 1.5 + 0.5 م

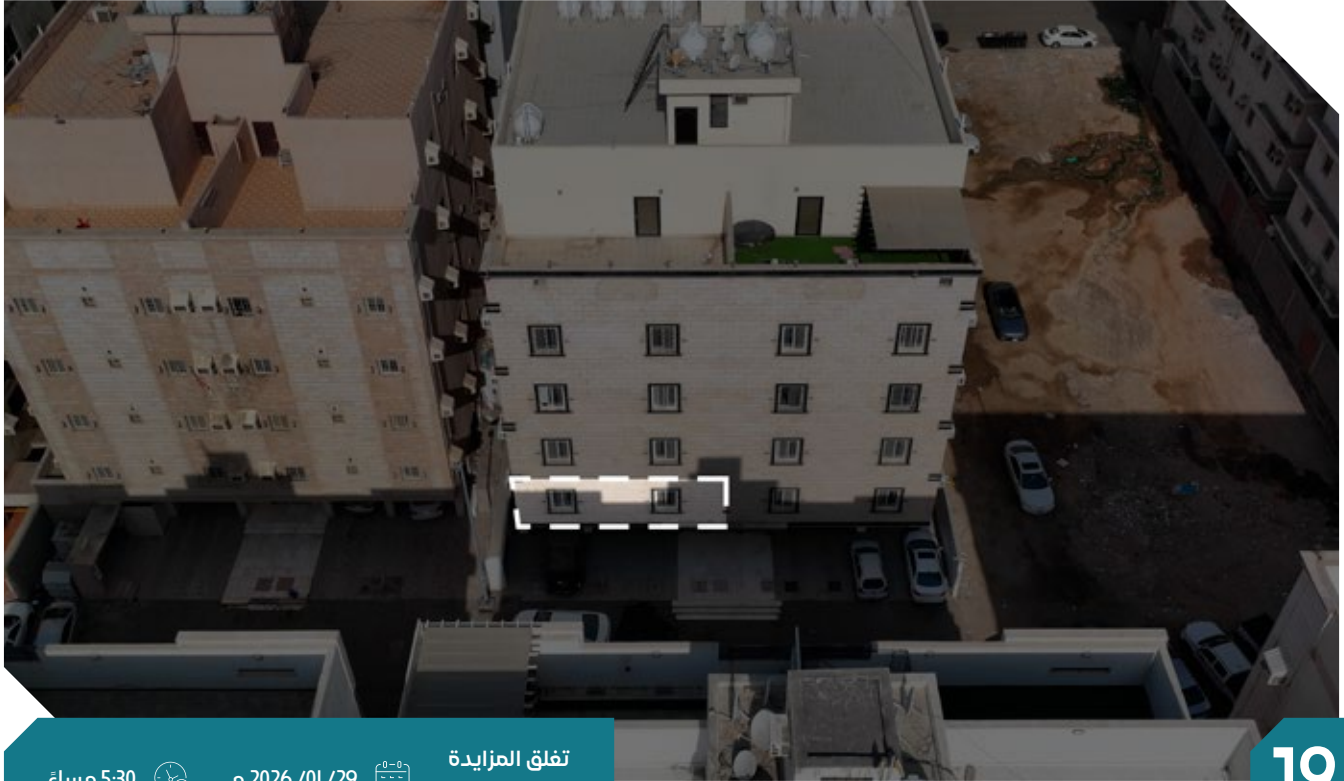
معلومات إضافية

العقار عبارة عن شقة سكنية رقم 1 / 2 بالدور الأول مكونة من : مجلسين - صالة - مطبخ - 3 غرف - 4 دورات مياه - غرفة خادمة وغسيل لا يوجد منقولات بالعقار - يوجد مخلفات - يوجد مكيف

يتميز العقار بقربه من شارع فلسطين
ويتميز بقربه من حديقة التيسير

موقع العقار

صور إضافية



19

تفلق المزايمة
على العقار

5:30 مساءً



2026 / 01 / 29 م



وصف العقار

العقار عبارة عن شقة سكنية بمساحة 215.14 متر مربع بحي مريخ

الحدود

شمالاً إرتداد بعرض 1.50 م ثم قطعة رقم 1810
جنوباً إرتداد بعرض 2.00 م ثم شارع عرض 15.00 م
شرقاً الوحدة رقم 1 / أ و منور 1 و منور 2 و درج و ممرات
ثم إرتداد بعرض 1.50 م ثم قطعة رقم 1811
غرباً إرتداد بعرض 1.50 م ثم قطعة رقم 1807

النوع	شقة سكنية
رقم الصك	593788003793
رقم المخطط	ج/433
رقم القطعة	1809
المساحة م ²	215.14 متر مربع
الاستخدام	سكني
الحي	مريخ
شيك الدخول	15,000 ₪

الأتوال

شمالاً 9.9 م
جنوباً 9.9 م
شرقاً 1.15 + 0.5 + 4.7 + 1 + 1.95 + 1 + 4.2
4.6 + 2.5 + 5.2 + 2.5 + 1.5 + 0.5 +
غرباً 23.3 م

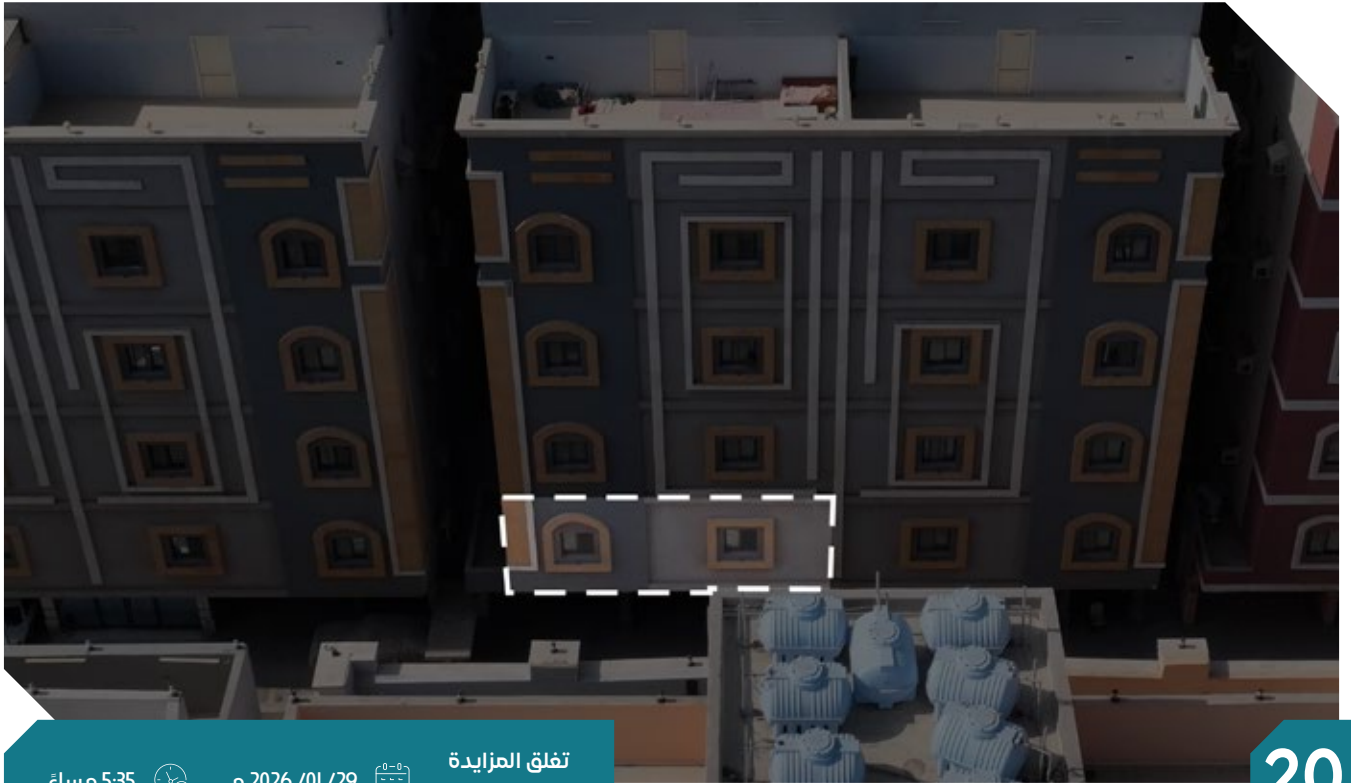
معلومات إضافية

الشقة رقم 2 / أ في الدور الارضي بواجهة جنوبية مكونة من اجمالي عدد 6 غرف و صالة ومطبخ و4دورات مياه وغرفة خادمة .

يتميز العقار بقربة من شارع فلسطين
ويتميز بقربة من حديقة التيسير

موقع العقار

صور إضافية



20

تفلق المزايمة
على العقار

5:35 مساءً



2026 / 01 / 29 م



وصف العقار

العقار عبارة عن شقة سكنية بمساحة 222.51 متر مربع بحي مريخ

شمالاً بيت الدرج والمصعد والبنور + الوحدة رقم 2 / أ
جنوباً ارتداد عرض 1.50 م ثم قطعه رقم 1252
شرقاً ارتداد عرض 4.00 م ثم شارع عرض 15.00 م
غرباً ارتداد عرض 1.50 م ثم قطعه رقم 1251

الحدود

النوع	شقة سكنية
رقم الصك	399149002410
رقم المخطط	433/ج/س
رقم القطعة	1250
المساحة م ²	222.51 متر مربع
الاستخدام	سكني
الحي	مريخ
شيك الدخول	15,000 ₪

شمالاً 2. +3.9+0.75+2.15+0.75+6.45
4.7+2.6+5.8+6
جنوباً 23 م
شرقاً 10.40 م
غرباً 10.4 م

الأتوال

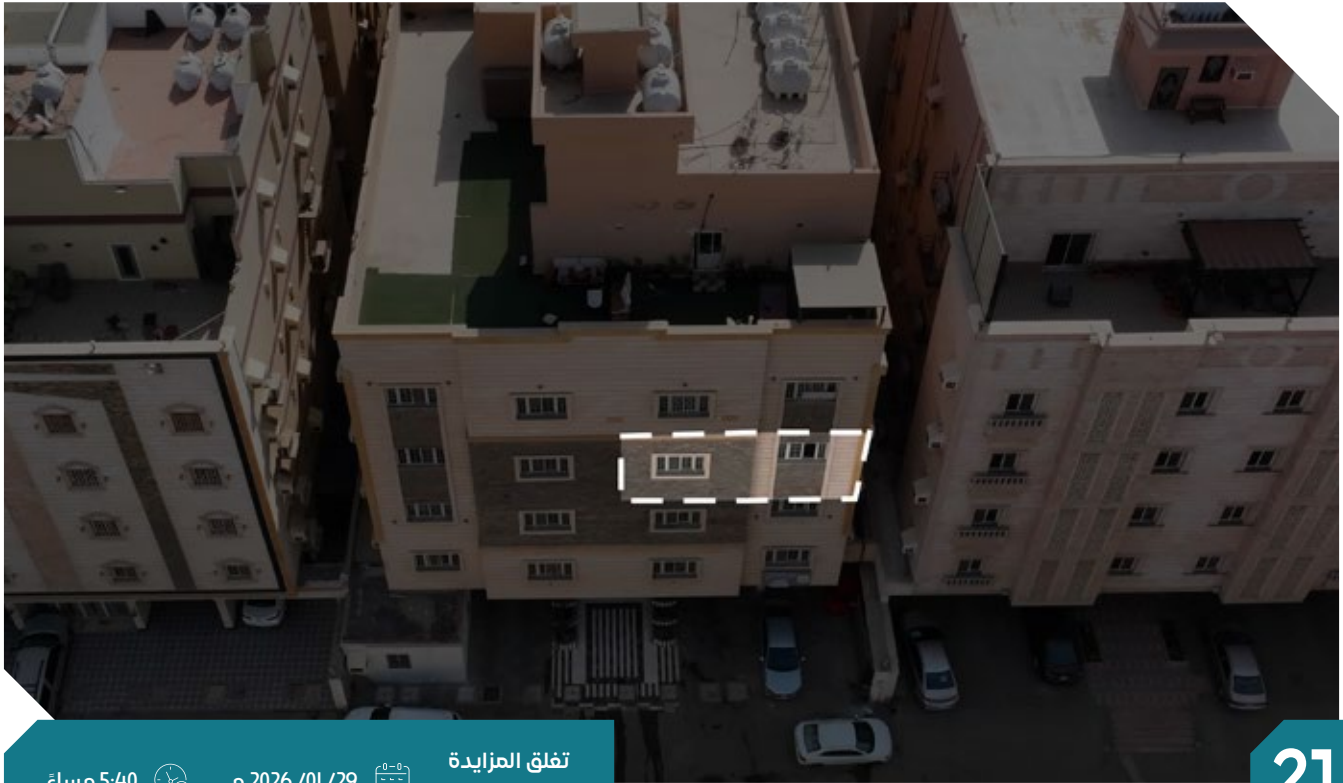
معلومات إضافية

الشقة رقم 1 / أ في الدور الارضي بواجهة شرقية مكونة من إجمالي عدد 5 غرف و صالة ومطبخ و4دورات مياه وغرفة خادمة وغرفة غسيل

يتميز العقار بقربة من شارع فلسطين
ويتميز بقربة من حديقة التيسير

موقع العقار

صور إضافية



21

تفلق المزايمة
على العقار

5:40 مساءً



29 / 01 / 2026 م



وصف العقار

العقار عبارة عن شقة سكنية بمساحة 185.05 متر مربع بحي مريخ

النوع	شقة سكنية	المساحة م ²	185.05 متر مربع
رقم الصك	394231002344	الاستخدام	سكني
رقم المخطط	433/ج/س	الحي	مريخ
رقم القطعة	968	شيك الدخول	15,000 ₪

الحدود

شمالاً	متغير من 3.60 م الى 4.00 م يليه شارع عرض 15.00 م
جنوباً	ارتداد عرض 2.00 م يليه القطعه رقم 967
شرقاً	تمام الحد الموزع والمصعد وبيت الدرج ومنور رقم 1 يليه الوحده رقم 968/5
غرباً	ارتداد عرض 2.00 م يليه القطعه رقم 970

الأطوال

شمالاً	4.20 + 0.40 + 5.30
جنوباً	9.5 م
شرقاً	+1.80 + 2.55 + 5.70 + 2.55 + 4.50 6.00 + 0.60 + 3.40 + 0.60
غرباً	21 م

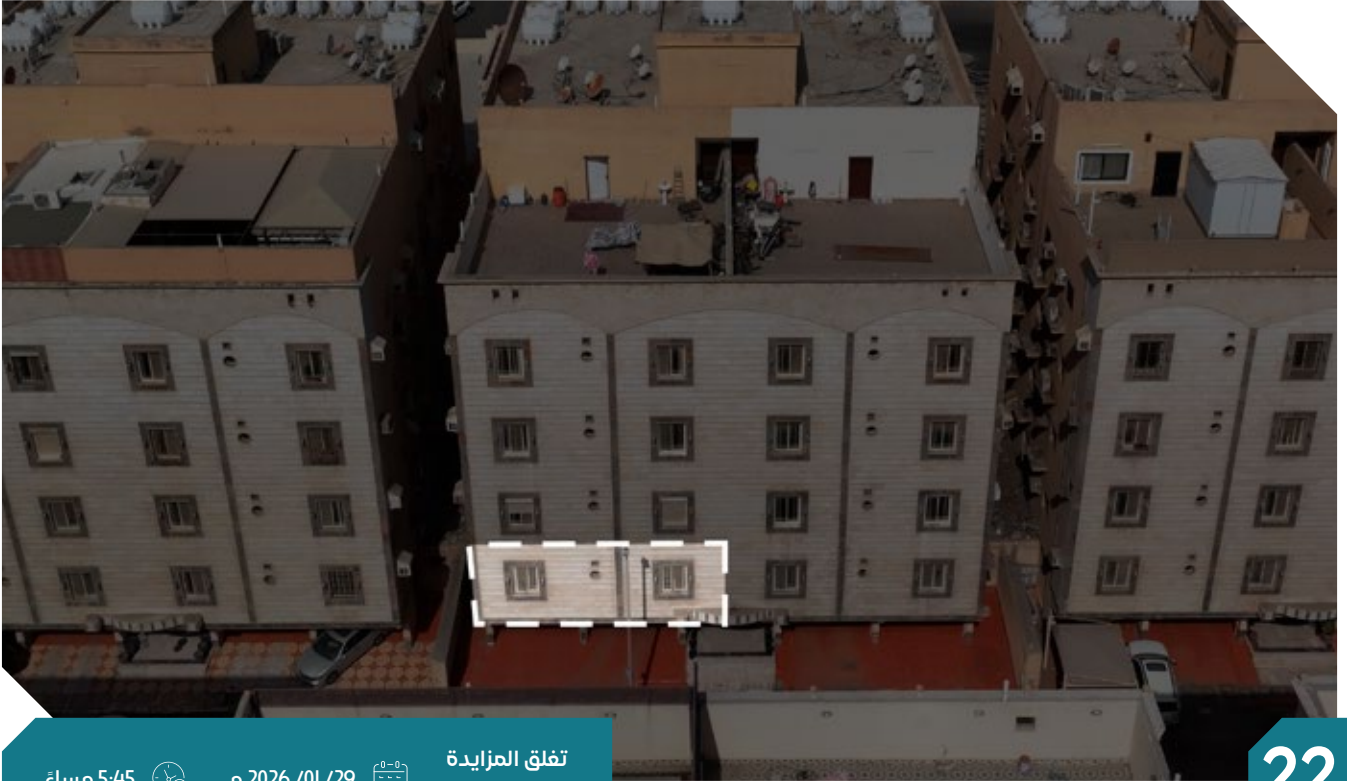
معلومات إضافية

الشقة رقم 968/6 في الدور الثاني ومكونة من 5 غرف وصالة ومطبخ و4 دورات مياه وغرفة خادمة بواجهة شمالية .

يتميز العقار بقربه من شارع فلسطين ويتميز بقربه من حديقة التيسير

موقع العقار

صور إضافية



22

تفلق المزايمة
على العقار

5:45 مساءً



2026 / 01 / 29 م



وصف العقار

العقار عبارة عن شقة سكنية بمساحة 105.25 متر مربع بحي مريخ

النوع	شقة سكنية	المساحة م ²	105.25 متر مربع
رقم الصك	920224005228	الاستخدام	سكني
رقم المخطط	433 / ج / س	الحي	مريخ
رقم القطعة	1182	شيك الدخول	15,000 ₪

الحدود	شمالاً
	منور و درج ومصعد ومدخل وجار الشقة رقم 3 الشمالية القريبة
الحدود	جنوباً
	ارتداد بعرض 3.20م ثم شارع 15م
الحدود	شرقاً
	منور وجار الشقة رقم 1 الجنوبية الشرقية
الحدود	غرباً
	ارتداد بعرض 2.80م شمالاً وارتداد بعرض 2م جنوباً ثم جار القطعة رقم 1184

الأطوال	شمالاً
	ببدأ من الشرق الى الغرب بطول 1.90م ثم ينكسر جنوب بطول 1.50م ثم ينكسر غرب بطول 1.50م ثم ينكسر شمال بطول 1.50م ثم ينكسر غرب بطول 3.40م ثم ينكسر جنوب بطول 1.0م ثم ينكسر غرب بطول 3.40م
الأطوال	جنوباً
	20.50 م
الأطوال	شرقاً
	يبدأ من الشمال الى الجنوب بطول 1.70م ثم ينكسر جنوب بطول 80 سم ثم ينكسر شرق بطول 1.70م ثم ينكسر جنوب بطول 5.40م
الأطوال	غرباً
	يبدأ من الشمال الى الجنوب بطول 7.40م ثم ينكسر غرب بطول 80 سم ثم ينكسر جنوب بطول 3.40م

معلومات إضافية

العقار عبارة عن الشقة رقم 4 الجنوبية الغربية في الدور الأرضي .
مكونة من : 4 غرف وصالة ومطبخ و3 دورات مياه وغرفة خادمة مع دورة مياه

يتميز العقار بقربه من شارع فلسطين
ويتميز بقربه من حديقة التيسير

موقع العقار

صور إضافية



23

تفلق المزايمة
على العقار

5:50 مساءً



2026 / 01 / 29 م



وصف العقار

العقار عبارة عن شقة سكنية بمساحة 267.18 متر مربع بحي مريخ

النوع	شقة سكنية	المساحة م ²	267.18 متر مربع
رقم الصك	393788002308	الاستخدام	سكني
رقم المخطط	433 / ج / س	الحي	مريخ
رقم القطعة	223	شيك الدخول	15,000 ٺ

الحدود

شمالاً	بيت الدرج والمنور و المصعد يليه الوحدة رقم 3/1
جنوباً	ارتداد عرض 1 م يليه القطعة 225
شرقاً	ارتداد عرض 1.50 م يليه شارع عرض 15 م
غرباً	ارتداد عرض 1.00 م يليه القطعة رقم 222

الأطوال

شمالاً	+7.00 + 2.30 + 2.30 + 4.90
جنوباً	7.10+0.80 + 0.80 +7.50 + 0.80
شرقاً	27.30 م
غرباً	10.40 م
10.40 م	

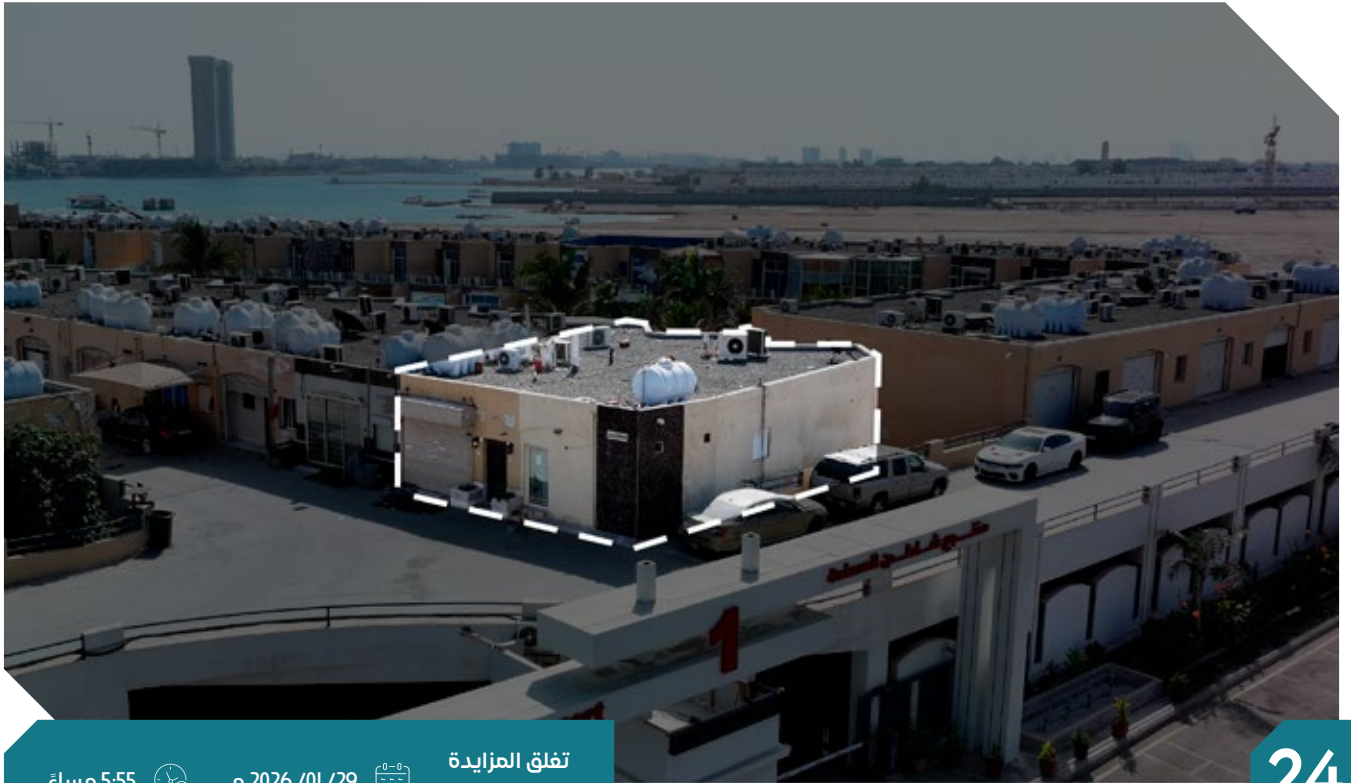
معلومات إضافية

العقار عبارة عن شقة سكنية رقم 3/2 في الدور الثالث من العقار رقم 7920 مكونة من: 7 غرف وصالة ومطبخ و5 دورات مياه وغرفة خادمة وغرفة سائق بالمواقف .

يتميز العقار بقربه من طريق مكة المكرمة وطريق المدينة النورة

موقع العقار

صور إضافية



24

تفلق المزايمة
على العقار

5:55 مساءً



2026 / 01 / 29 م



وصف العقار

العقار عبارة عن إستراحة بمساحة 86.48 بحي أبحر الشمالية

النوع	إستراحة	المساحة م ²	86.48 متر مربع
رقم الصك	320207002300	الاستخدام	سكني
رقم المخطط	أحي 7 جنوب شرق 3 وأي 7 جنوب شرق 4	الحي	أبحر الشمالية
رقم القطعة	الجزء ب	شيك الدخول	10,000 ₪

الحدود	شمالاً
	طريق بعرض 7.45م شرقاً وطريق بعرض 10.20م غرباً ثم شارع عرض 52م
جنوباً	شاليه رقم 101 بالدور الاول
شرقاً	طريق بعرض 8 م
غرباً	منطقة ترفيهية وحديقة بعرض 5 م

الأطوال	شمالاً
	13.9 م ثم ينكسر جنوب غرب بطول 4م
جنوباً	25.10 م
شرقاً	2.96 م من الشمال الي الجنوب ثم ينكسر جنوب شرق بطول 1م ثم ينكسر جنوب غرب بطول 1.30م ثم ينكسر جنوب شرق بطول 0.55م
غرباً	13.9 م ثم ينكسر جنوب غرب بطول 4م

معلومات إضافية

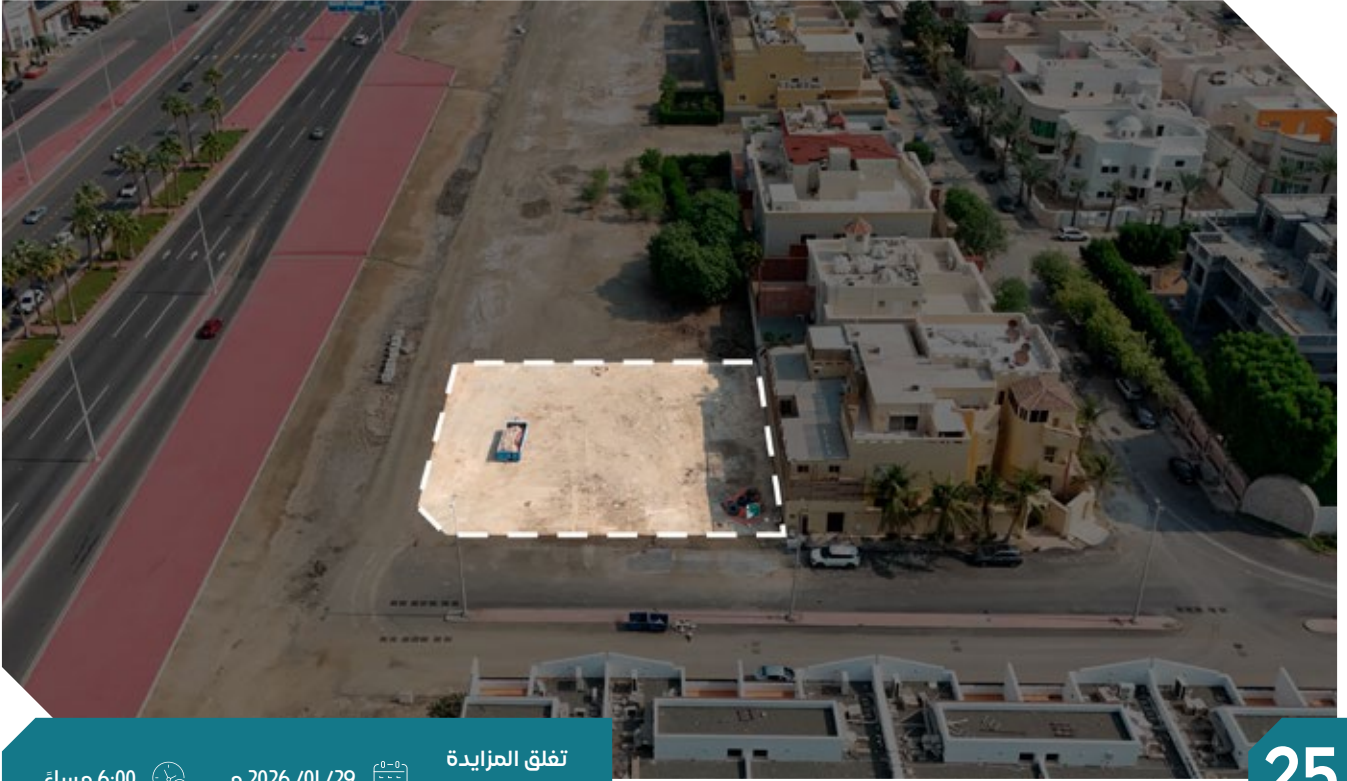
العقار عبارة عن إستراحة بواجهة شمالية شرقية غربية في الدور الأول تحتوي على اجمالي عدد غرفتين وصالة ومطبخ و دورتين مياه

يتميز بقربة من كورنيش جدة
يتميز العقار بقربة من شارع الامير عبدالله الفيصل وطريق المدينة المنورة

موقع العقار

الرفع المساحي

صور إضافية



25

تفلق المزايمة
على العقار

6:00 مساءً



2026 / 01 / 29 م



وصف العقار

العقار عبارة عن قطعة أرض سكنية بواجهة شمالية غربية بحي المحمدية
البيع مشاع نسبة 11.76 % إجمالي مساحة 86 م2 من أصل مساحة 737.5 م2

النوع	أرض سكنية	المساحة م ²	86 م2 من أصل 737.5 م2	شمالاً	طريق الصالة الملكية بعرض 50م
رقم الصك	525504000629	الاستخدام	سكني	جنوباً	قطعة رقم 1397
رقم المخطط	256 / ب	الحي	المحمدية	شرقاً	قطعة رقم 1375
رقم القطعة	1374	شيك الدخول	20,000 ₪	غرباً	شارع عرض 25م

الحدود

الأطوال

شمالاً 20 م شرقاً 30 م

جنوباً 25 م غرباً 25 م ثم ينكسر
تجاه الشمال الشرقي 7.07 م

معلومات إضافية

البيع مشاع نسبة 11.76 % إجمالي مساحة 86 م2 من أصل مساحة 737.5 م2

يتميز العقار بقربه من مطار الملك عبدالعزيز الدولي
يتميز بقربه من شارع السلام وطريق الامير سلطان وطريق المدينة المنورة
ويتميز بقربه من كورنيش جدة

توجد إختلافات بين المساحة والأطوال بين الصك والطبيعة المساحية الإجمالية
وهي مبينة في الرفع المساحي المرفق

موقع العقار

الرفع المساحي

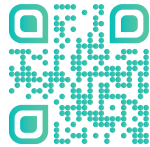
صور إضافية

شروط المشاركة في المزاد الإلكتروني

- من يرغب في المزايدة الإلكترونية عليه التسجيل في منصة السعودية للمزادات.
- سداد مبلغ المشاركة بالقيمة المحددة لكل أصل عن طريق منصة المزاد الإلكتروني، ويعتبر المبلغ جزءاً من الثمن لمن يرسو عليه المزاد ولا يحق له استرداده، وفي حالة رسو المزاد يتم سداد بقية المبلغ فور صدور فاتورة السداد وذلك خلال مدة التحصيل المعتمدة.
- عند رسو المزاد على المشتري، يتم سداد المبلغ شاملاً قيمة السعي فوراً، وفي حال تعذر السداد خلال ثلاثة أيام عمل من تاريخ صدور محضر الترسية فيعاد البيع على حساب المشتري المتخلف عن السداد، ويتحمل المشتري المتخلف تكاليف إعادة البيع على حسابه وللمركز الحق في تمديد الفترة من ثلاثة أيام إلى عشرة أيام إذا دعت الحاجة.
- المعاينة للأصل خلال فترة الإعلان.
- يسقط خيار المجلس حال رسو المزاد.
- يلتزم من يرسو عليه المزاد بسداد مبلغ السعي 2.5% من ثمن البيع شاملاً لضريبة القيمة المضافة.
- يلتزم المشتري بسداد ضريبة التصرفات العقارية بقيمة 5% من ثمن البيع وذلك خلال فترة التحصيل المحددة أعلاه.
- تم الإعلان بناءً على البيانات والمواصفات الواردة في وثيقة العقار ولا يتحمل المركز أدنى مسؤولية عن أي اختلاف في العقار على أرض الواقع عما هو مدون في الوثيقة.
- يتم البيع والإفراغ وفقاً لقواعد مركز الإسناد والتصفية «إنفاذ».

خطوات المشاركة في المزاد الإلكتروني

- 1 تسجيل الدخول في المنصة الإلكترونية
- 2 إستعراض المزادات
- 3 سداد قيمة المشاركة في المزاد (قابلة للإسترداد)
- 4 إختيار مزاد دانات جدة والدخول للمشاركة
- 5 الفوز بالمزاد



منصة المزاد

امسح للدخول على
المنصة الإلكترونية



يقام المزاد



بداية المزاد 10:00 صباحاً
نهاية المزاد 06:00 مساءً



منصة
السعودية للمزادات



يبدأ الأحد 25 يناير 2026
ينتهي الخميس 29 يناير 2026

للتواصل والاستفسار

0580783660 

0538666516 